

Форма

УТВЕРЖДАЮ:

И.о. министра лесного хозяйства
и пожарной безопасности
Забайкальского края

 В.В. Шрейдер
14 НОЯБРЯ 2025 год

Акт
лесопатологического обследования N 2025-3-192

лесных насаждений Александровско-Заводское лесничество
Забайкальского края (субъект Российской Федерации)

Способ лесопатологического обследования: 1. Визуальный ☐

2. Инструментальный ☒

Место проведения

Участковое лесничество	Урочище (дача)	Квартал	Выдел	Площадь выдела, га	Лесопатоло- гический выдел	Площадь лесопатоло- гического выдела, га
Акурайское	-	140	6	8,5	6(1)	5,5

Лесопатологическое обследование проведено на общей площади 5,5 га.

Кадастровый номер участка: -
(для участков, предоставленных в постоянное(бессрочное) пользование, аренду)

Документ о праве пользования:

-
(тип документа о праве пользования, дата, номер, вид разрешенного использования лесов)

2. Инструментальное (детальное) обследование лесных насаждений.
(раздел включается в акт, в случае проведения лесопатологического
обследования инструментальным способом)

2.1. Лесничество Александровско-Заводское Участковое лесничество Акурайское
Урочище (дача) - Квартал 140 Выдел 6 Лесопатологический выдел 6(1)

Наличие ограничений или особенностей участка, влияющих на назначение СОМ:

Существует угроза высокой пожарной опасности в лесах и возникновение очагов вредных организмов.

(отметка о наличии ООПТ, ОЗУ, водоохраной зоны, радиоактивного загрязнения лесов, угрозы возникновения очагов вредных организмов или пожарной опасности в лесах).

2.2. Фактическая таксационная характеристика лесного насаждения
соответствует (не соответствует) таксационному описанию (нужное подчеркнуть). Причины
несоответствия: давность лесоустройства, 1984 год, повреждение насаждений пожарами
прошлых лет.

Ведомость насаждений с выявленными несоответствиями таксационным описаниям
приведена в приложении 1 к Акту.

2.3. Состояние насаждений:

с нарушенной устойчивостью (средневзвешенная категория состояния $\geq 1,51 \leq 4,50$) ☐

с утраченной устойчивостью (средневзвешенная категория состояния $\geq 4,51$) ☒

устойчивое (средневзвешенная категория состояния $< 1,50$) ☐

2.4. Причины ослабления, повреждения, средневзвешенная категория состояния
насаждения: 868 Устойчивый низовой пожар 4-10 летней давности высокой интенсивности,
К ср. нас. =4,81.

2.4.1. Заселено (отработано) стволовыми вредителями:

Вид вредителя	Порода	Встречаемость заселенных деревьев, % от запаса породы	Встречаемость отработанных деревьев, % от запаса породы	Степень заселения лесного насаждения (слабая, средняя, сильная)
1	2	3	4	5
Заболонник берзовый	Б	-	50	-
Усач длинноусый серый	Л	-	100	-

2.4.2. Повреждено огнем:

Вид пожара	Порода	Состояние корневых лап		Состояние корневой шейки		Высушивание луба		Обугленность древесины более 1/3 высоты ствола	
		процент повреж- денных огнем корней	процент деревьев с данном поврежде- нием	Обуглен- ность древесины корневой шейки по окружности (1/4; 2/4; 3/4; более 3/4)	процент деревьев с данном поврежде- нием	По окружнос- ти (1/4; 2/4; 3/4; более 3/4)	процент деревьев с данным поврежде- нием	По окружно- сти ствола (менее 1/2; более 1/2)	процент деревьев с данном поврежде- нием
1	2	3	4	5	6	7	8	9	10
868 Устойчивый низовой пожар 4-10 летней давности высокой интенсивности	Л Б	-	-	более $\frac{3}{4}$ более $\frac{3}{4}$	100 50	более $\frac{3}{4}$ более $\frac{3}{4}$	100 50	более $\frac{1}{2}$ более $\frac{1}{2}$	100 50

2.4.3. Поражено болезнями:

Болезнь/возбудитель	Порода	Встречаемость, % от запаса насаждения	Степень поражения лесного насаждения (слабая, средняя, сильная)
1	2	3	4
-	-	-	-

2.5. Выборке подлежит 88% деревьев (указывается общий % запаса деревьев, подлежащий рубке, от общего запаса насаждения),

в том числе:

без признаков ослабления ___% (причины назначения _____);

ослабленных ___% (причины назначения _____);

сильно ослабленных ___% (причины назначения _____);

усыхающих ___% (причины назначения _____);

свежего сухостоя ___%;

свежего ветровала ___%;

свежего бурелома ___%;

старого сухостоя 60%;

старого ветровала 14%;

старого бурелома 14%.

2.6. Полнота лесного насаждения после уборки деревьев, подлежащих рубке, составит 0.

Критическая полнота для данной категории лесных насаждений и преобладающей породы составляет 0,3.

ЗАКЛЮЧЕНИЕ к инструментальному обследованию участка.

С целью предотвращения негативных процессов, снижения ущерба от их воздействия, назначено:

По результатам ЛПО установлено, что фактическая таксационная характеристика не соответствует таксационному описанию. Причина несоответствия: давность лесоустройства, устойчивый низовой пожар 4-10 летней давности высокой интенсивности (код 868).

Средневзвешенная категория состояния насаждения – 4,81. Средневзвешенная категория состояния по породам: Лиственница – 5; Береза - 4,05.

Оценка биологической устойчивости насаждения – с утраченной устойчивостью.

Остаточная полнота насаждения после рубки снижается ниже минимальных значений, назначаем сплошную санитарную рубку.

Участковое лесничество	Урочище (дача)	Квартал	Выдел	Площадь выдела, га	Лесопатологический выдел	Площадь лесопатологического выдела, га	Вид мероприятия	Площадь мероприятия, га	Породы	Доля выбираемой древесины по запасу, %	Рекомендуемый срок проведения мероприятия
1	2	3	4	5	6	7	8	9	10	11	12
Акурайское	-	140	6	8,5	6(1)	5,5	ССР	5,5	Л	100	09.06. 2027
									Б	50	

Ведомость временной пробной площади и абрис участка прилагаются (приложение 2 и 3 к Акту).

РЕКОМЕНДАЦИИ по проведению мероприятий, не относящихся к мероприятиям по предупреждению распространения вредных организмов: Мера лесовосстановления-сохранение жизнеспособного подростa.

Дата проведения ЛПО 10.06.2025г.

Дата составления документа 08.07.2025г.


Исполнитель работ по проведению лесопатологического обследования:
Фамилия, имя и отчество (при наличии) Михайлова Анна Юрьевна
Организация КГСАУ «Забайкаллесхоз»

Должность Мастер

Подпись  Телефон 89144992124

Ведомость участков леса с выявленными несоответствиями таксационным описаниям
Субъект Российской Федерации Забайкальский край Лесничество Александровско-Заводское
Участковое лесничество Акурайское Урочище (лесная дача) -

Участковое лесничество Акурaysкое Урочище (лесная дача) -											Таксационная характеристика										Заложено пробных площадей	
Год проведения лесосурейства	Номер квартала	Номер выдела	Площадь выдела, га	Целевое назначение лесов	Категория защитных лесов	ОЗУ	Источник данных	Номер лесопатологического выдела	Площадь лесопатологического выдела, га	состав	порода	возраст, лет	средняя высота, м	средний диаметр, см	тип леса	полнота	бонитет	запас, куб. м/га	количес тво, шт.	Общая площадь, га		
1	2	3	4	5	6	7	8	9	10	11	12	13	14	15	16	17	18	19	20	21		
1984	140	6	8,5	Эксплуатационные леса	-	-	ТО	х	х	8Б2Л	Б Л	75 110	18 20	24 24	РГР	0,6	3	120	х	х		
							Ф	6(1)	5,5	Погибшее насаждение 8Л2Б*	Л* Б*	75 45*	18 14*	24 18*	-	0*	-	10* 2*	1	0,7		
										Единичные деревья 10Б	Б*	45*	14*	18*				4*				

Условные обозначения:
ТО - таксационные описания, Ф - фактическая характеристика лесного насаждения, * - акт натурного обследования
Исполнитель работ по проведению лесопатологического обследования:
Фамилия, имя и отчество (при наличии) Михайлова Анна Юрьевна
Подпись 

ВРЕМЕННАЯ ПРОБНАЯ ПЛОЩАДЬ N

1.1. Субъект Российской Федерации Забайкальский край
Лесничество Александровско-Заводское Участковое лесничество Акурайское Урочище
(дача) - Квартал 140 Выдел 6 Площадь выдела 8,5 га Лесопатологический выдел 6(1)
Площадь лесопатологического выдела 5,5 га

1.2. Метод перече́та:
сплошной, ленты перече́та, круговые площадки постоянного радиуса,
реласкопические площадки (нужное подчеркнуть).
Количество лент/площадок 1 шт.
Размеры площадок (длина x ширина/радиус) 700x10 м
Размер временной пробной площади: 0,7 га

1.3. Фактическая таксационная характеристика насаждения:
Состав Погибшее насаждение 8Л2Б/ единичные деревья 10Б возраст 75 лет, Б возраст 45 лет/;
тип леса - полнота 0* бонитет - запас 12/4 м³ возобновление подрост береза 1000 шт на 1 га..

1.4. Номер очага вредных организмов _____
Тип очага вредных организмов: эпизодический, хронический (нужное подчеркнуть).
Фаза развития очага вредных организмов: начальная, нарастания численности, собственно
вспышка, кризис (нужное подчеркнуть).

1.5. Причина ослабления, повреждения насаждения и время: 868 Устойчивый низовой пожар
4-10 летней давности высокой интенсивности
Состояние насаждения: насаждение с утраченной устойчивостью.

Средневзвешенная категория состояния насаждения: К_{ср.нас}=4,81 (погибшие лесные
насаждения).

1.6. Назначенные мероприятия: сплошная санитарная рубка, с оставлением жизнеспособных
деревьев.

Примечание: деревья четвертой категории состояния с наличием прогара корневой шейки более $\frac{3}{4}$
назначены в рубку, Пункт 42 приказа Минприроды и экологии РФ от 09.11.2020г. №912 «Об
утверждении правил осуществления мероприятий по предупреждению распространения вредных
организмов». В насаждении заложена пробная площадь с раскопкой корневой шейки у 101 дерева
породы лиственница. Корневая шейка и корневые лапы имеют прогар более $\frac{3}{4}$.

Исполнитель работ по проведению лесопатологического обследования:

Фамилия, имя и отчество (при наличии) Михайлова Анна Юрьевна
Подпись _____

Дата составления документа 08.07.2025 г.

ВЕДОМОСТЬ ПЕРЕЧЕТА ДЕРЕВЬЕВ

(для сплошного, ленточного перечета на круговых площадках постоянного радиуса)

Порода: лиственница средневзвешенная категория состояния 5

Ступени толщины, см	Количество деревьев по категориям состояния, шт.																Всего	
	1		2		3		4		5		5 (а, б, в)			5 (г, д, е)			шт./м³	в том числе подлежит рубке, %
	Н	З	Н	З	Н	З	Н	З	Н	З	Н	З	О	Н	З	О		
1	2	3	4	5	6	7	8	9	10	11	12	13	14	15	16	17	18	19
8																		
12																11	11/0,968	100
16																12	12/2,04	100
20																10	10/3	100
24																6	6/2,7	100
28																		
32																		
36																		
40																		
Итого, шт.																39	39	
Итого, м³																8,7 08	8,708	
Итого, % от запаса по породе																100		100

Причины назначения в рубку деревьев категорий состояния:

- 1 _____
- 2 _____
- 3 _____

4 Пункт 42 приказа Минприроды и экологии РФ от 09.11.2020г. №912 «Об утверждении правил осуществления мероприятий по предупреждению распространения вредных организмов».

ВЕДОМОСТЬ ПЕРЕЧЕТА ДЕРЕВЬЕВ

(для сплошного, ленточного перечета на круговых площадках постоянного радиуса)

Порода: береза средневзвешенная категория состояния 4,05

Порода: береза средневзвешенная категория состояния 1-3																		
Ступени толщины, см	Количество деревьев по категориям состояния, шт.																Всего	
	1		2		3		4		5		5 (а, б, в)			5 (г, д, е)				
	Н	З	Н	З	Н	З	Н	З	Н	З	Н	З	О	Н	З	О	шт./м³	в том числе подлежит рубке, %
1	2	3	4	5	6	7	8	9	10	11	12	13	14	15	16	17	18	19
8	5				1		1									8	15/0,405	53
12	1				1		1									5	8/0,632	62
16					1		1									1	3/0,48	33
20					1		1									2	4/1,08	50
24																		
28																		
32																		
36																		
40																		
Итого, шт.	6				4		4									16	30	
Итого, м³	0,2 14				0,5 36		0,5 36									1,3 11	2,597	
Итого, % от запаса по породе	8				21		21									50		50

Причины назначения в рубку деревьев категорий состояния:

- 1 _____
- 2 _____
- 3 _____

4 Пункт 42 приказа Минприроды и экологии РФ от 09.11.2020г. №912 «Об утверждении правил осуществления мероприятий по предупреждению распространения вредных организмов».

По насаждению: **8Л2Б** средневзвешенная категория состояния **4,81**

Ступени толщины, см	Количество деревьев по категориям состояния, шт.																Всего		
	1		2		3		4		5		5 (а, б, в)			5 (г, д, е)					
	Н	З	Н	З	Н	З	Н	З	Н	З	Н	З	О	Н	З	О			
																		шт./м³	в том числе подлежит рубке, %
1	2	3	4	5	6	7	8	9	10	11	12	13	14	15	16	17	18	19	
8	5				1		1									8	15/0,405	53	
12	1				1		1									16	19/1,6	84	
16					1		1									13	15/2,52	86	
20					1		1									12	14/3,08	87	
24																	6/2,7		
28																			
32																			
36																			
40																			
Итого, шт.	6				4		4									55	69		
Итого, м³	0,21 4				0,5 36		0,5 36									10, 019	11,305		
Итого, % от запаса по породе	2				5		5									88		88	

Условные обозначения: Н - не заселено (не поражено, не повреждено), З – заселено стволовыми вредителями (поражено болезнями, повреждено огнем), О -отработано вредителями.

[illegible]


Пространственное размещение лесопатологических выделов
(включается в Акт при выделении лесопатологических выделов, для указания
пространственного расположения поврежденных и погибших насаждений)

Номера точек	Координаты		Длина, м
1-2	50.603111	117.22749	120
2-3	50.603783	117.22615	30
3-4	50.603533	117.226017	154
4-5	50.602171	117.226439	234
5-6	50.600283	117.224983	172
6-7	50.598733	117.22515	187
7-1	50.599856	117.227125	362

Исполнитель работ по проведению лесопатологического обследования:

Фамилия, имя

и отчество (при наличии) Михайлова Анна Юрьевна

Подпись  Дата составления документа 08.07.2025г.

Фототаблица № 1

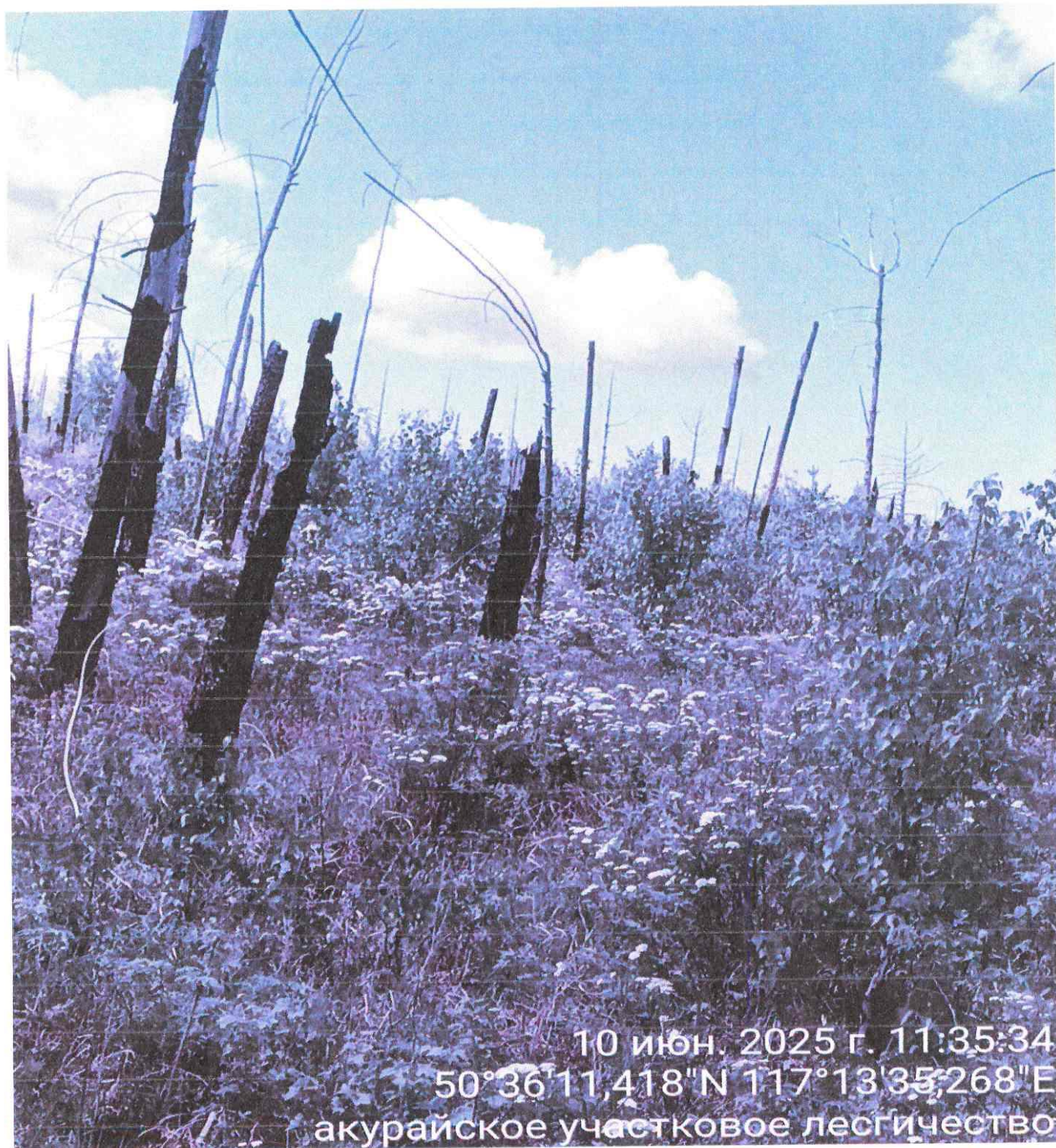
Дата: 10.06.2025 г. Время: 11:35

Широта: 50°36'11,418 Долгота: 117°13'35,268

Место проведения: Александровско-Заводское лесничество Акурайское участковое лесничество квартал 140 выдел 6 лесопатологический выдел 6(1) Площадь 5,5 га.

Исполнитель: Михайлова Анна Юрьевна подпись

Телефон: 8 9144992124



Фототаблица № 2

Дата: 10.06.2025 г. Время: 11:37

Широта: 50°36'11,568 Долгота: 117°13'37,824

Место проведения: Александровско-Заводское лесничество Акурайское участковое лесничество
квартал 140 выдел 6 лесопатологический выдел 6(1) Площадь 5,5 га.

Исполнитель: Михайлова Анна Юрьевна подпись

Телефон: 8 9144992124



10 июн. 2025 г. 11:37:38

50°36'11,568"N 117°13'37,824"E

акурайское участковое лесничество

Фототаблица № 3

Дата: 10.06.2025 г. Время: 11:42

Широта: 50°36'8,106 Долгота: 117°13'36,69

Место проведения: Александровско-Заводское лесничество Акурайское участковое лесничество
квартал 140 выдел 6 лесопатологический выдел 6(1) Площадь 5,5 га.

Исполнитель: Михайлова Анна Юрьевна подпись

Телефон: 8 9144992124



10 июн. 2025 г. 11:42:32
50°36'8,106"N 117°13'36,69"E
акурайское участковое лесничество

Фототаблица № 4

Дата: 10.06.2025 г. Время: 11:38

Широта: 50°36'10,494 Долгота: 117°13'38,028

Место проведения: Александровско-Заводское лесничество Акурайское участковое лесничество квартал 140 выдел 6 лесопатологический выдел 6(1) Площадь 5,5 га.

Исполнитель: Михайлова Анна Юрьевна подпись

Телефон: 8 9144992124



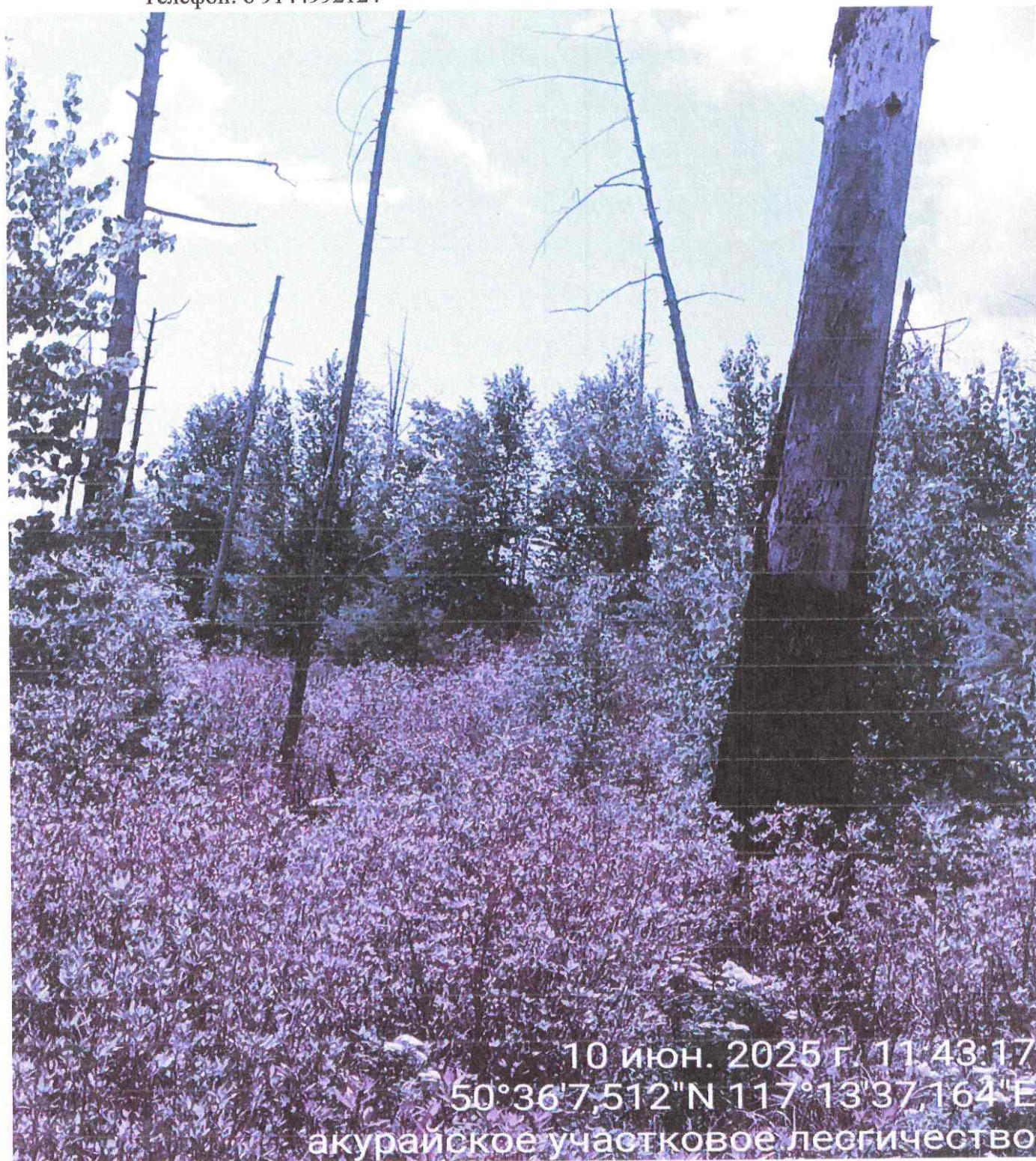
Фототаблица № 5

Дата: 10.06.2025 г. Время: 11:43

Широта: 50°36'7,512 Долгота: 117°13'37,164 Место проведения: Александровско-Заводское
лесничество Акурайское участковое лесничество
квартал 140 выдел 6 лесопатологический выдел 6(1) Площадь 5,5 га.

Исполнитель Михайлова Анна Юрьевна подпись

Телефон: 8 9144992124



10 июн. 2025 г. 11:43:17
50°36'7,512"N 117°13'37,164"E
акурайское участковое лесничество

Акт натурного обследования

с.Алек-Завод

01.07.2025г.

Комиссия в составе:

Мастер Акурайского участкового лесничества Бородина Жанна Николаевна

Мастер Александровско-Заводского участка Михайлова Анна Юрьевна

Провели натурное обследование в квартале 140 выдел 6 Александровско-Заводского лесничества Акурайского участкового лесничества.

Характеристика выдела по материалам лесоустройства 1984 года

Целевое назначение лесов – эксплуатационные леса.

Площадь 8,5 га, состав: 8Б2Л, Б возраст – 75; Высота 18 м.; Диаметр 24 см

Л возраст – 110, Высота – 20м, Диаметр – 24 см.

Тип леса РТР полнота – 0,6, запас на 1/га – 120 м³

При натурном обследовании выдела, по маршрутному ходу с измерением высот, диаметров и определения возраста модельных деревьев на площади – 0,7 га, выявлено насаждение со следующей таксационной характеристикой

Площадь 5,5 га, погибшее насаждение 8Л2Б/ единичные деревья 10Б

Л возраст - 75, высота - 18м, диаметр 24см.

Б возраст – 45 лет; Высота 14 м.; Диаметр 18 см.;

тип леса РТР полнота – 0,4 остаточная полнота 0, запас – 12/4 м³/га.

Подрост береза 500 шт. на 1 га.

Мастер леса

Акурайского участкового лесничества



Бородина Ж.Н.

Мастер

Александрово-Заводского участка



Михайлова А.Ю.

